

The background features a collage of images. On the left, there is a religious painting of a man in a dark robe, possibly a saint, holding a small object. In the center, a photograph of a large, multi-story brick building, likely a hospital, is shown with a red color overlay. On the right, there are abstract, circular patterns in shades of blue and white.

Centro San Benito Menni “Ayúdanos a Ayudar”

Gestoría de RSE



ORDEN HOSPITALARIA DE

San Juan de Dios

PROVINCIA COLOMBIANA

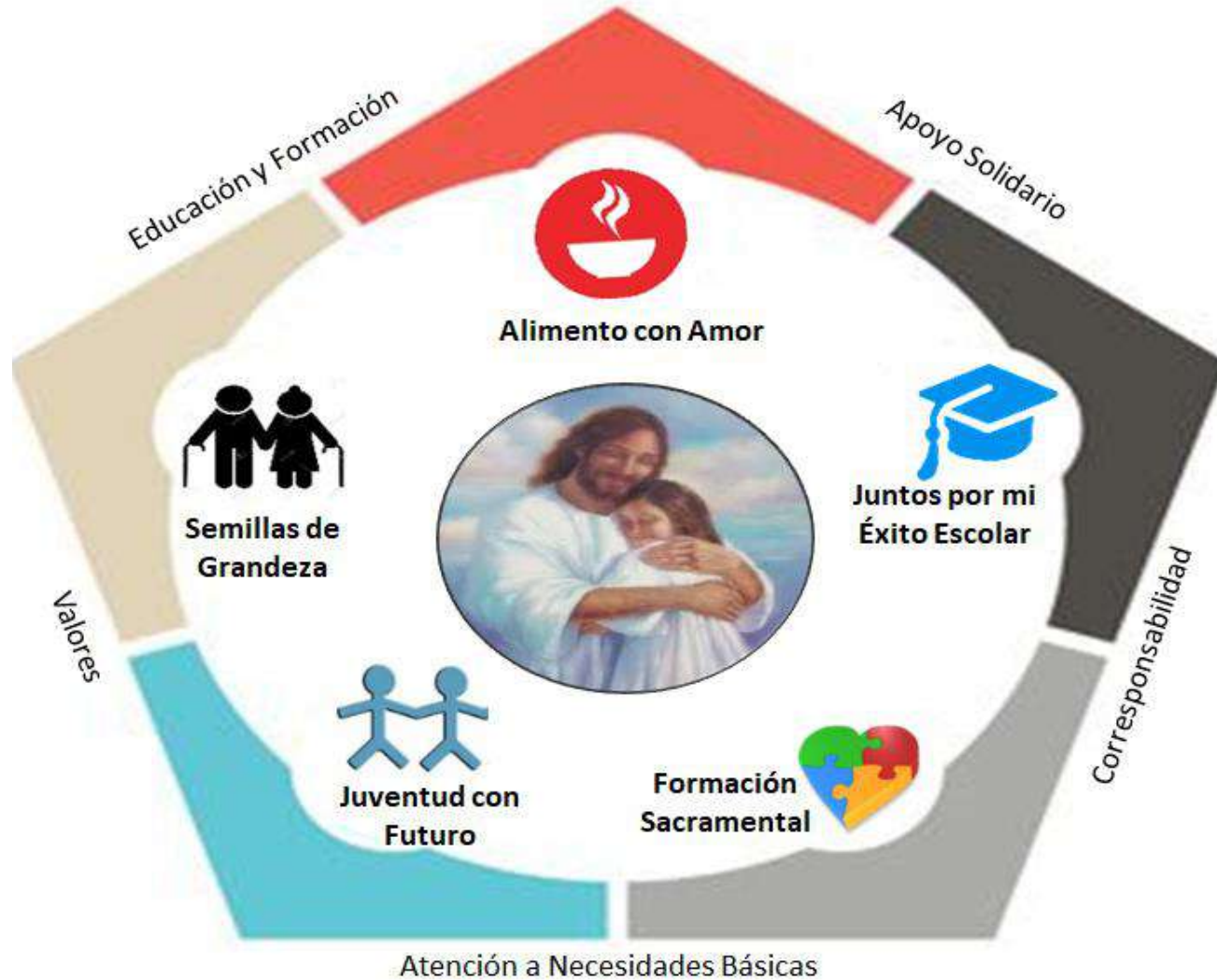
Obra Social San Benito Menni



Ubicada en Ciudadela Sucre (Soacha), atiende población vulnerable gracias a la solidaridad y generosidad de personas y/o empresas cuyos recursos se transforman en **educación, alimentación y esperanza**, cumpliendo con el mandato del evangelio de la misericordia.



¿Qué Hacemos?



EVANGELIZACIÓN

¡Ayúdanos a Ayudar!

PLAN
PADRINO



Planes de Apadrinamiento

Plan "Alimento con Amor"

Con un aporte mensual
\$50.000
puedes apoyar la alimentación de un niño o niña de lunes a viernes



"Juntos por mi Éxito Escolar"

Con **\$ 30.000** mensuales apoyas la educación de un niño / niña en edad escolar, brindándole



Kit Escolar, Uniformes, Calzado



Plan Integral Semillas de Grandeza" (Adulto Mayor)

Con **\$ 50.000** mensuales puedes apoyar a un adulto mayor, brindándole:

- Almuerzo de lunes a viernes durante todo el año.
- Kits de aseo.
- Terapia ocupacional.
- Actividades lúdicas al aire libre.



Juventud con Futuro

Con **\$ 100.000** mensuales puedes financiar la educación de un joven en:

- Validación del bachillerato
- Formación en competencias laborales.

Planes de Apadrinamiento



ALIMENTO CON AMOR

Suministro de almuerzo diario (Lunes a Viernes), valoración nutricional y formación en valores a **100** niños y niñas escolarizados residentes en Ciudadela Sucre, Soacha.



Con un aporte de **\$2.250 diarios** puedes apoyar la alimentación de un niño o niña



Donando

Mensualmente	\$ 50.000
Semestralmente	\$ 300.000
Anualmente	\$ 600.000



Planes de Apadrinamiento



JUNTOS POR MI ÉXITO ESCOLAR

Entrega de kits escolares, uniforme y calzado a **80** niños y niñas escolarizados residentes en Ciudadela Sucre, Soacha.



Con un aporte de **\$1.000 diarios** puedes apoyar la educación de un niño o niña



Donando

Mensualmente	\$ 30.000
Semestralmente	\$ 180.000
Anualmente	\$ 360.000



Planes de Apadrinamiento



SEMILLAS DE GRANDEZA

Suministro de almuerzo diario, refrigerio, actividades lúdicas y de integración social a **60** adultos mayores en condición de vulnerabilidad



Con un aporte de **\$2.250 diarios** puedes brindarle bienestar y felicidad a un adulto mayor en desamparo.



Donando

Mensualmente	\$ 50.000
Semestralmente	\$ 300.000
Anualmente	\$ 600.000



Planes de Apadrinamiento



JUVENTUD CON FUTURO



Incluye apoyo para la validación del bachillerato y Formación en competencias laborales a **10** jóvenes.

Con un aporte de **\$3.333 diarios** puedes apoyar la formación para el trabajo de un joven en condición de vulnerabilidad.



Donando

Mensualmente	\$ 100.000
Semestralmente	\$ 600.000
Anualmente	\$ 1.200.000

Paquetes de Esperanza

Incluye:

- Apoyo nutricional: almuerzo diario (lunes a Viernes)
- Terapia ocupacional
- Apoyo alimentario: Entrega de mercados (Segú necesidad)
- Acompañamiento y formación espiritual.
- Valoración nutricional.
- Acondicionamiento físico.
- Acompañamiento psicosocial y jurídico.
- Kit de aseo

Alimento y educación con Amor

Niños / Niñas de 5 a 13 años

\$80.000

Incluye:

- Almuerzo diario (Lunes a Viernes)
- Kit escolar 2 veces al año
- Uniformes (Diario / Educación Física)
- Calzado Escolar.
- Valoración Nutricional.
- Asesoría Psicosocial.
- Formación en valores y hábitos comportamentales

Aporte Diario \$2.666 Diarios

Semillas de Grandeza Integral

Hombres y Mujeres mayores de 55 años

\$80.000

Aporte Diario \$2.666 Diarios

Juntos por mi Futuro

Jóvenes mayores de 16 años

\$150.000

Incluye:

- Matrícula y pensión en cursos de formación para el trabajo y el desarrollo humano..
- Fotocopias.
- Libros educativos
- Asesoría psicosocial (Si se requiere)

Aporte Diario \$5.000 Diarios



¡GRACIAS!



ORDEN HOSPITALARIA DE
San Juan de Dios
PROVINCIA COLOMBIANA